

Gender balance at Belgian universities: on what we know or should know

Ethical Forum of the University Foundation 8 12 2016

Petra Meier

The picture for Belgium

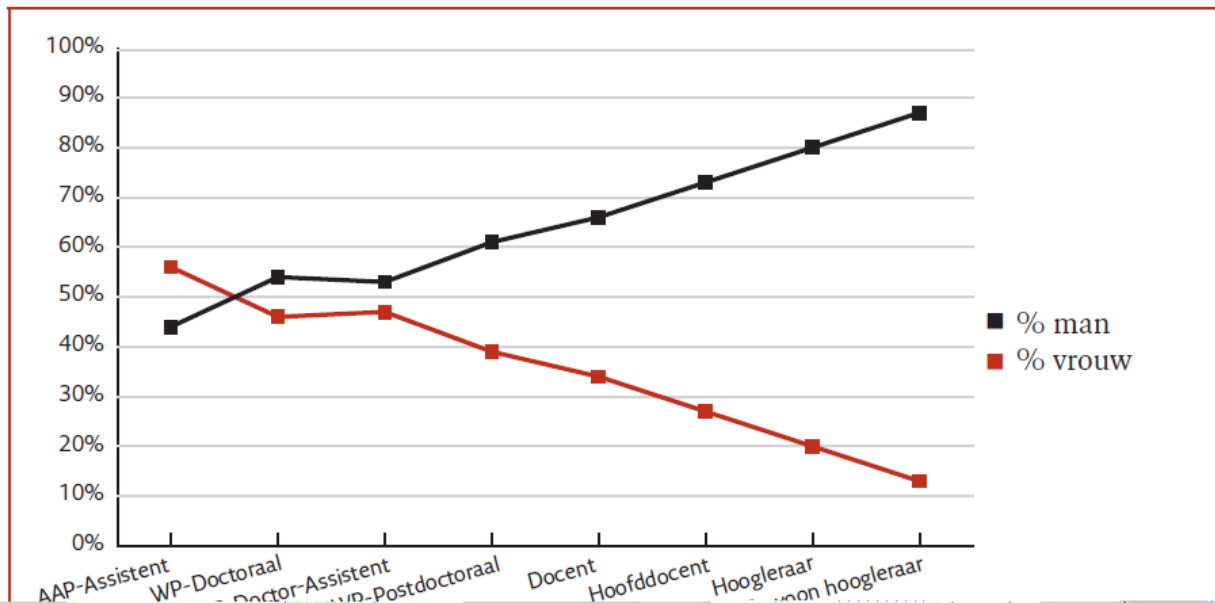
data sources:

Vlir. 2015. Gelijke kansen en diversiteit 2011-2013. Een evaluatie van het gelijke kansen- en diversiteitsbeleid aan de Vlaamse universiteiten. Brussel: Vlir.

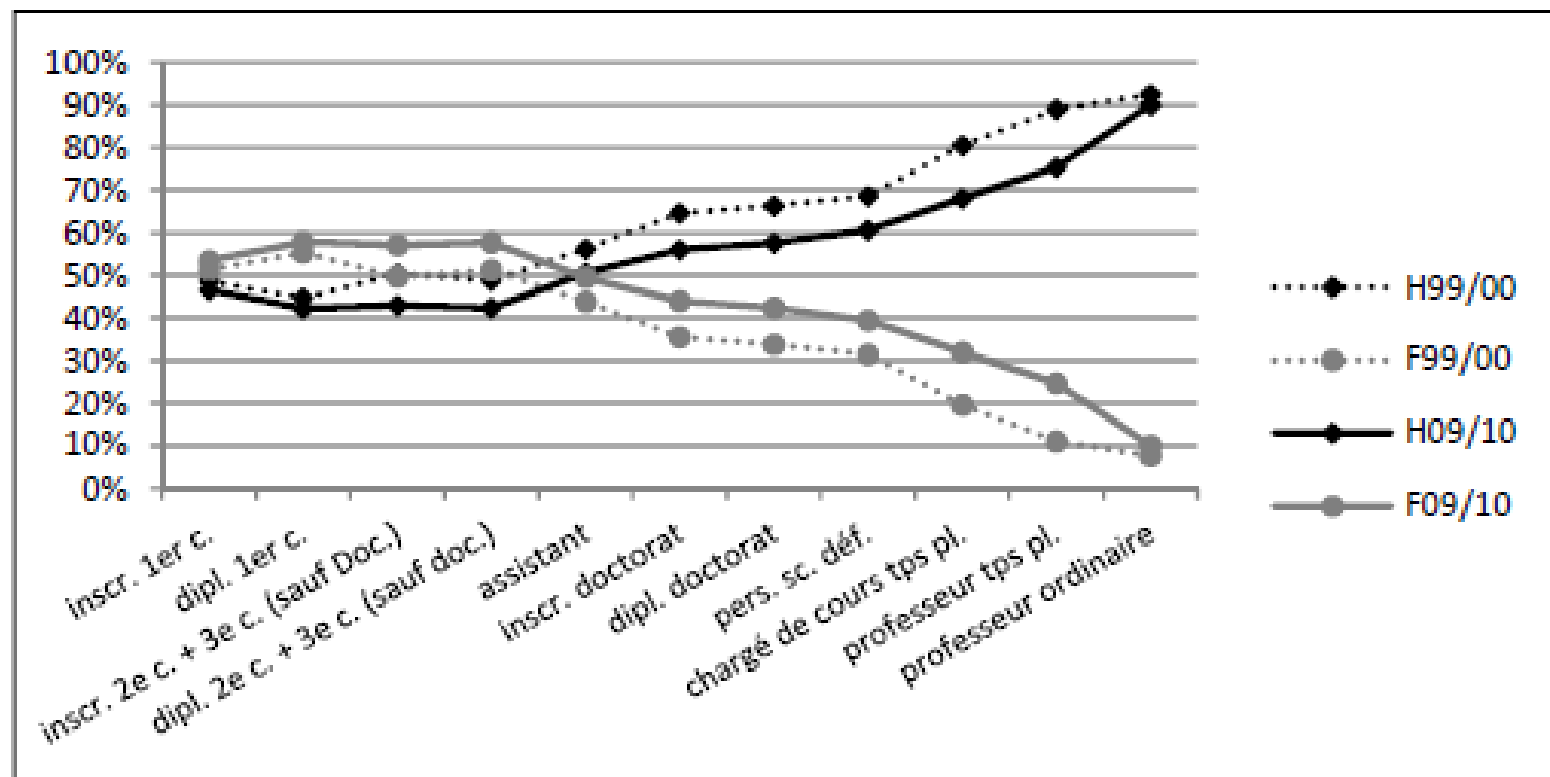
Meulders, D., O'Dorchai S., & N. Simeu. 2011. Alma Mater, Homo Sapiens II. Les inégalités entre femmes et hommes dans les universités francophones de Belgique. Brussels: Dulbea.

Figuur 3: Verticale segregatie over de verschillende academische graden van het AP
 (bron: VLIR-personeelsstatistieken 2013 & VLIR Gelijke Kansen en Diversiteit 2010, p. 20)

	Bezetting AP 2013, totaal van de Vlaamse universiteiten			
	man	%	vrouw	%
AAP-Assistent	401,65	44%	503,4	56%
WP-Doctoraal	4041,87	54%	3457,07	46%
AAP-Doctor-Assistent	178,55	53%	156,5	47%
WP-Postdoctoraal	1691,08	61%	1082,67	39%
Docent	396,95	66%	201,55	34%
Hoofddocent	531,95	73%	192,3	27%
Hoogleraar	417	80%	107	20%
Gewoon hoogleraar	671,1	87%	96,55	13%



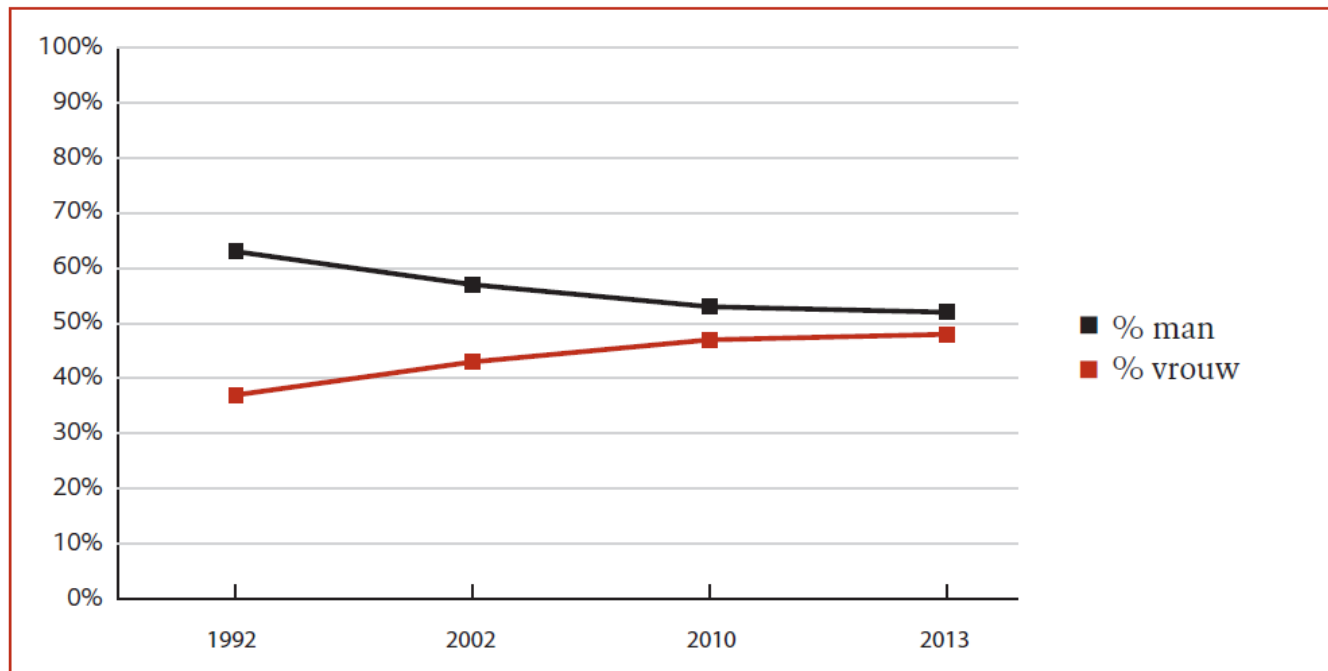
Graphique 1.10: Parts des hommes et des femmes à chaque étape de la carrière académique (parts du personnel scientifique et académique en ETP) (1999/2000 et 2009/2010)



Source: Calculs propres sur base des données du CRef

Figuur 1: Evolutie aantal (VTE) en aandeel mannen/vrouwen in het totale personeelsbestand
(bron: VLIR-personeelsstatistieken 2013 & VLIR Gelijke Kansen en Diversiteit 2010, p. 19)

	man	%	vrouw	%
1992	7543,8	63%	4344,3	37%
2002	9220,8	57%	6949,5	43%
2010	10927,8	53%	9776,5	47%
2013	11516,36	52%	10600,44	48%

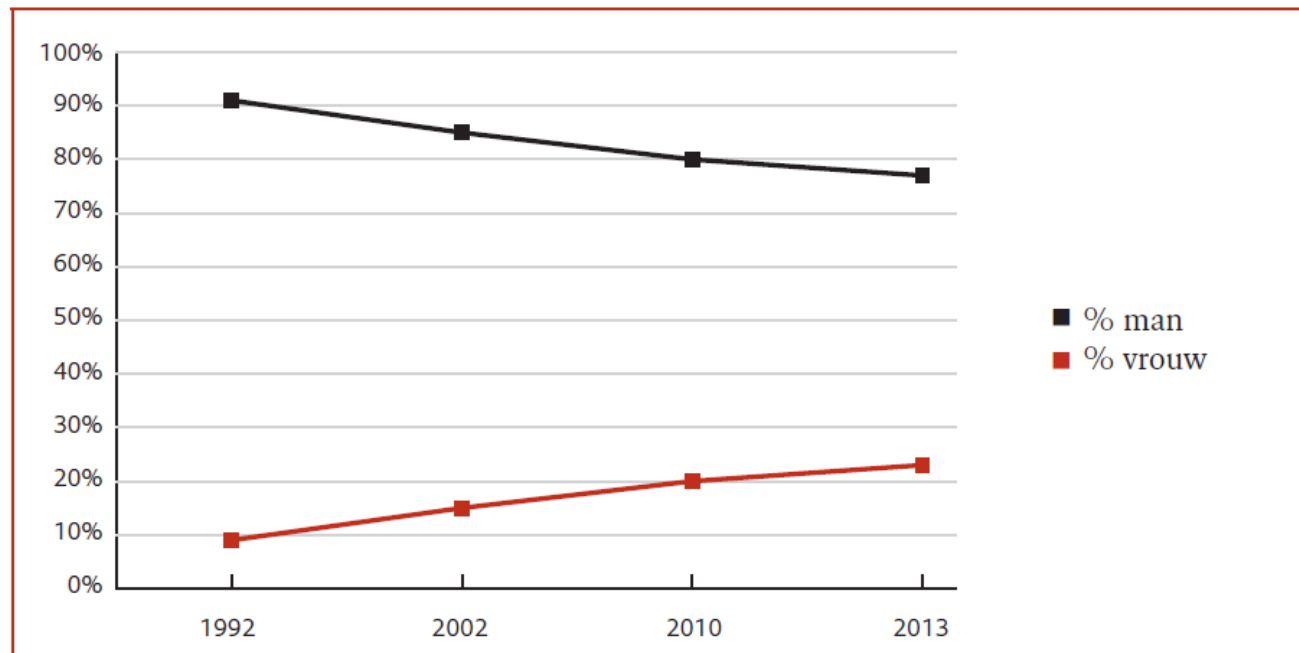


Opmerking: de VLIR publicatie “Statistische gegevens betreffende het personeel aan de Vlaamse universiteiten” betreft de telling 1 februari 2013.

Academisch Personeel (AP)

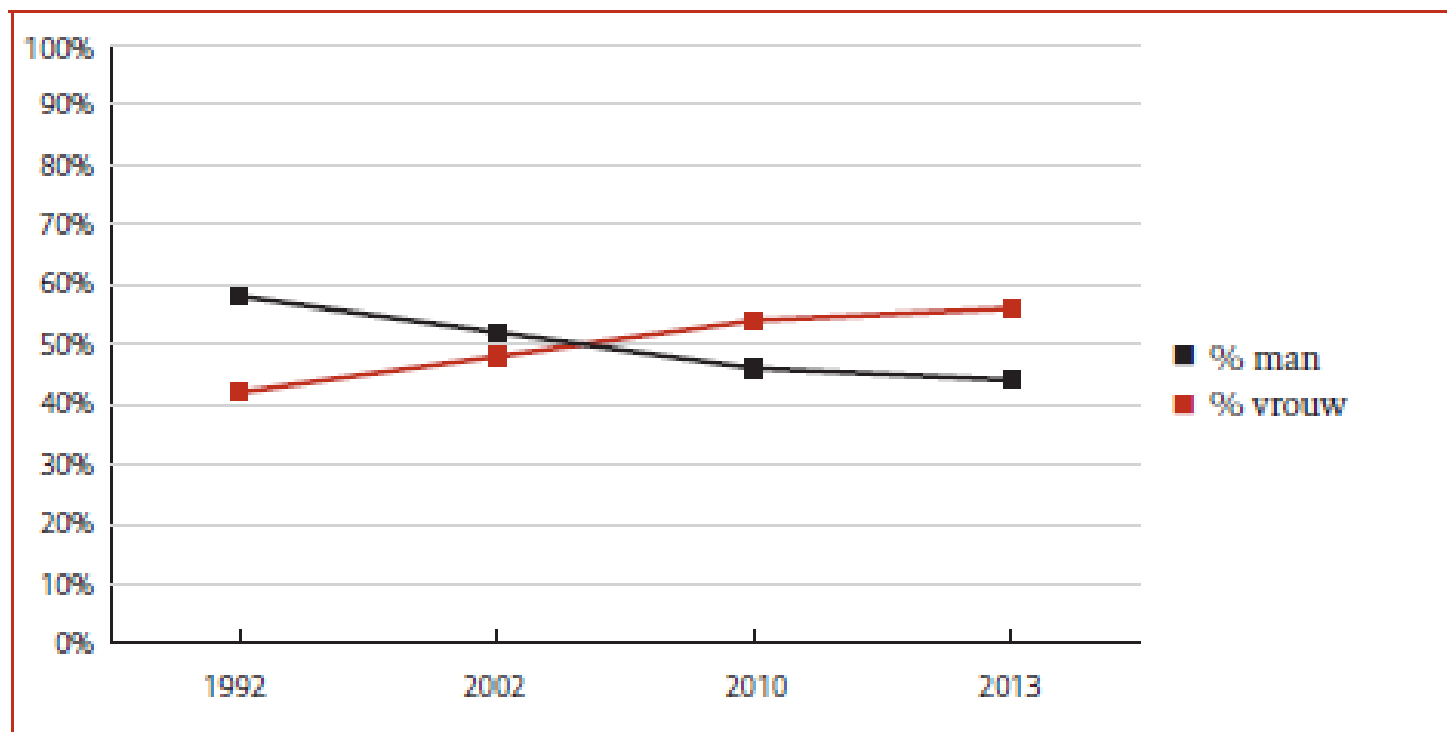
Figuur 2: Evolutie aantal (VTE) en aandeel mannen/vrouwen in het totale ZAP-personeelsbestand
(bron: VLIR-personeelsstatistieken 2013 & VLIR Gelijke Kansen en Diversiteit 2010, p. 20)

	man	%	vrouw	%
1992	2190,9	91%	216,5	9%
2002	2162,8	85%	369,6	15%
2010	2074,4	80%	526,7	20%
2013	2129,63	77%	632,51	23%



Figuur 4: Evolutie aantal (VTE) en aandeel mannen/vrouwen in het totale ATP-personeelsbestand
 (bron: VLIR-personeelsstatistieken 2013 & VLIR Gelijke Kansen en Diversiteit 2010, p. 21)

	man	%	vrouw	%
1992	2240,1	58%	1646,6	42%
2002	1980,6	52%	1828,5	48%
2010	1825,7	46%	2136,8	54%
2013	1849,28	44%	2340,57	56%



Figuur 5: Verticale segregatie over verschillende graden ATP heen in 2013

(bron: VLIR-personeelsstatistieken 2013 & VLIR Gelijke Kansen en Diversiteit 2010, p. 22)

	Bezetting ATP 2013, totaal van de Vlaamse universiteiten			
	man	%	vrouw	%
Beheerder	4	80%	1	20%
Graden 17,16,15,13,12,11,10	125,6	68%	57,8	32%
Graden 14,9,8,7	568,15	48%	610,22	52%
Graden 6,5	422,86	39%	659,88	61%
Graad 4	415,1	35%	777,5	65%
Graad 3	253,77	55%	210,47	45%
Graad 2	59,8	72%	23,7	28%
Graad 1	0	0%	0	0%
Totaal	1849,28	44%	2340,57	56%

Data confirm what we know

- We cannot say there are no women
 - Students
 - Administrative and technical personnel
 - Academic personnel
- Numerous at the basis
 - Except for academic personnel
- Overall increase of number of women over time
- Gradual decrease of women over career line
 - Except for administrative and technical personnel with a concentration in the middle group

So what?

- Different types of measures taken
 - Gender Equality Plans
 - Often focus on reconciliation or maternity leave measures: nurseries, extra budgets, etc
 - Data collection, monitoring
 - Gender Quota
 - Flemish decree for decision making bodies
 - Unilateral decisions regarding top positions
 - Gender Equality Advisors
 - Chairs and other positions
- Other useful measures: selection and promotion

Underlying issues not fully grasped

- Focus on gender
- Focus on structural character
- Focus on formal and informal institutions

- Hidden gender bias
 - Recruitment and selection?
 - Language and communication?
 - Working and functioning modes and practices?
 - Teaching and research?
 - Norms and values?



Thank you for your attention

For further information:
petra.meier@uantwerpen.be



Citizenship, Equality & Diversity
University of Antwerp